

*“Yenilikçi ve Güvenilir...”*



**SILVERSUN<sup>®</sup>**  
*hot-air*

CE  
1312

**Gaz Yakıtlı  
Sıcak Hava Üreteçleri**

## Gaz Yakıtlı Sıcak Hava Üreteçleri

**SILVERSUN®**  
hot-air

Çukurova Isı'nın kendi markası olan ve son teknolojiyle üretilen Silversun Hot Air Gaz Yakıtlı Sıcak Hava Üreteçleri, birçok avantajıyla geniş mekanların ısıtılmasında ideal çözümler olmaktadır.



CE  
1312

### %108'e Varan Verim



### Özellikler

- Yüksek verimlidir.
- Alüminize çelikten mamul boru eşanjörleri sayesinde çok uzun ömürlüdür.
- Montajı, işletmesi ve bakımı kolaydır.
- Elektronik ateşlemelidir.
- Termostatik olarak kontrol edilebilme ve program saati bağlanabilme özelliğine haizdir.
- 3 dakika içinde ısıtmaya başlar.
- Çoklu uygulamalarda her cihaz tek tek kontrol edilebilir.
- Yaz moduna ayarlanıp sadece hava sirkülasyonu sağlanabilir.
- Hermetik olarak çalıştırılabilir.
- Tavan, raf üzeri ya da duvara monte edilerek çalışma alanında yer işgal etmez.

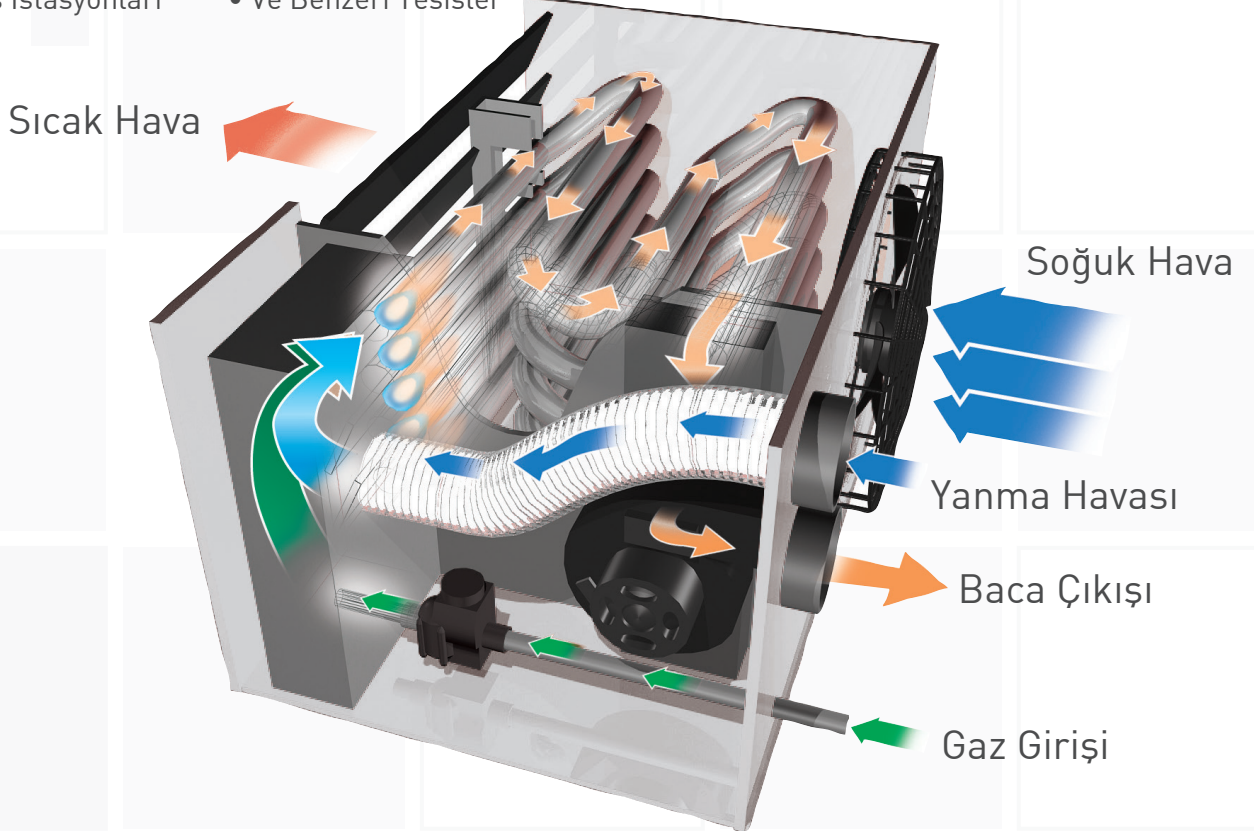
### Yüksek Verim

Bilindiği üzere klasik ısıtma sistemleri değişik ekipmanlardan (kazan, brülör, sirkülasyon pompaları, borular, vanalar, apareyler, fan motorları, kanallar vs.) oluşmaktadır. Her bir ekipmanın verimi farklıdır ve birbirine bağlanan değişik ekipmanların sayısı arttıkça sistemin verimi değişmektedir. Ayrıca enerji bir merkezde üretilip borular, kanallar vs. ile ısıtmak istenen mekana taşındığından transfer kayıpları da söz konusudur. Genel olarak bakıldığında klasik sistemlerin verimleri bu nedenle düşüktür ve yıllara bağlı olarak verim kaybı artar. Oysa Silversun Hot Air Sıcak Hava Üreteçleriyle gerçekleştirilen alan ısıtmasında, ihtiyaç duyulan ısı mekanın içerisinde direk olarak karşılandığından transfer kaybı yoktur. Sistemlerin verimi de %108'e kadar olup, yıllara bağlı verim kaybı ise ihmal edilecek kadar küçüktür.



## Kullanım Alanları

- Fabrikalar
- Atölyeler
- Depolar
- Hangarlar
- Servis İstasyonları
- Spor Salonları
- Seralar
- Çiftlikler
- Cafe ve Restaurantlar
- Ve Benzeri Tesisler



## Çalışma Sistemi

Doğalgaz ya da LPG, cihazın içindeki gaz yolu armatüründen geçirilip yanma havasıyla karıştırıldıktan sonra elektronik ateşleme modülü vasıtasıyla boru eşanjörlerin içinde ayrı ayrı yakılır. Yanmış sıcak gazlar bir fan vasıtasıyla eşanjörlerin içinde gezdirilir, soğuduktan sonra da egzost olarak dışarı atılır. Boru eşanjörler ısındığında cihazın arkasındaki fan devreye girer ve ısıtılacak ortamdaki soğuk havayı eşanjörlerin arasından geçirerek içeriye ısıtılmış hava olarak basar. Ortam ısınmaya başladığından dolayı da çevrim giderek artan bir performansla devam eder. Mekan istenen rejim sıcaklığına ulaştığında ise, kontrol panosu veya termostat kontrolü sistemin durmasını, soğuduğunda ise tekrar çalışmasını sağlar.

### SH Serisi



- Hermetik çalıştırılabilir veya yanma havası içeriden alınabilir.
- Bütün cihazlardaki brülörler otomatik ateşleme özelliğine sahiptir.
- Alüminize çelikten mamul ısı eşanjörleri sayesinde uzun ömürlüdür.
- Tavan, raf üzeri ya da duvara monte edilerek çalışma alanında yer işgal etmez.
- Yaz moduna ayarlanıp sadece hava sirkülasyonu yapması sağlanabilir.
- 16 kW'dan 92 kW'a kadar çeşitli kapasiteleri mevcuttur.
- Bakım ve işletim masrafları son derece düşüktür.
- Otomatik ateşlemeli brülörleri sahiptir.

### Teknik Bilgiler

Model		SH-16	SH-20	SH-28	SH-36	SH-45	SH-55	SH-75	SH-95
Nominal Isıl Güç	(kW)	16	21	28	36	45	55	71	92
	(kcal/sa)	13.760	18.060	24.080	30.960	38.700	47.300	61.060	79.120
Çıkış Gücü	(kW)	14,5	19,5	25,5	32,5	40,5	50	64,4	84
	(kcal/sa)	12.470	16.770	21.930	27.950	34.830	43.000	55.384	72.240
Doğalgaz Tüketimi	(Nm <sup>3</sup> /sa)	1,66	2,19	2,91	3,75	4,69	5,73	7,40	9,59
LPG Tüketimi	(kg/sa)	1,22	1,61	2,15	2,76	3,45	4,22	5,45	7,06
Gaz Bağlantısı	(R)	1/2"	1/2"	1/2"	1/2"	1/2"	1/2"	3/4"	3/4"
Giriş Basıncı	(mbar)	Doğalgaz (maks. 50, min. 20) LPG (maks. 50, min. 37)							
Elektrik Besleme		230V, 50Hz							
Hava Debisi	(m <sup>3</sup> /sa)	1.350	1.450	2.050	2.900	4.000	4.900	5.800	8.000
Akım	(A)	1,31	1,36	1,4	1,45	1,59	2,27	2,63	3,40
Elektrik Gücü	(W)	290	300	310	320	350	500	580	750
Gürültü Seviyesi	(dBA)	42,3	43,5	47,4	46,6	56,1	56,4	54,5	53,3
Genişlik	(mm)	810	1.040	1.040	810	1.040	1.040	1.120	1.120
Yükseklik	(mm)	356	460	460	570	570	700	820	1.075
Derinlik	(mm)	780	800	820	820	820	840	840	840
Ağırlık	(kg)	54	81	82	85	105	125	152	194

- Hermetik çalıştırılabilir veya yanma havası içeriden alınabilir.
- Destrifikasyon fanı özelliğine haizdir.
- Duvara montaj imkanı vermeyen yerlerde tavana monte edilerek çalışma alanında yer işgal etmez.
- Bütün cihazlardaki brülörler otomatik ateşleme özelliğine haizdir.
- Alüminize çelikten mamul ısı eşanjörleri sayesinde uzun ömürlüdür.
- Yaz moduna ayarlanıp sadece hava sirkülasyonu yapması sağlanabilir.
- Bakım ve işletim masrafları son derece düşüktür.
- Otomatik ateşlemeli brülörleri haizdir.



## Teknik Bilgiler

Model		SV-28	SV-36	SV-45	SV-55	SV-75	SV-95
Nominal Isıl Güç	(kW)	28	36	45	55	71	92
	(kcal/sa)	24.080	30.960	38.700	47.300	61.060	79.120
Çıkış Gücü	(kW)	25,5	32,5	40,5	50	64,4	84
	(kcal/sa)	21.930	27.950	34.830	43.000	55.384	72.240
Doğalgaz Tüketimi	(Nm <sup>3</sup> /sa)	2,91	3,75	4,69	5,73	7,40	9,59
LPG Tüketimi	(kg/sa)	2,15	2,76	3,45	4,22	5,45	7,06
Gaz Bağlantısı	(R)	1/2"	1/2"	1/2"	1/2"	3/4"	3/4"
Giriş Basıncı	(mbar)	Doğalgaz (maks. 50, min. 20) LPG (maks. 50, min. 37)					
Elektrik Besleme		230V, 50Hz					
Hava Debisi	(m <sup>3</sup> /sa)	2.000	2.900	4.000	4.900	5.800	8.000
Akım	(A)	1,40	1,45	1,59	2,27	2,63	3,40
Elektrik Gücü	(W)	310	320	350	500	580	750
Gürültü Seviyesi	(dBA)	47,4	46,6	56,1	56,4	54,5	53,3
Genişlik	(mm)	1.040	810	1.040	1.040	1.120	1.120
Yükseklik	(mm)	790	820	820	840	840	840
Derinlik	(mm)	460	570	570	700	820	1.075
Ağırlık	(kg)	82	90	105	127	152	194
Tavsiye Edilen Montaj Yüksekliği (min/max)	(m)	4/5	4/6	5/8	5/10	6/12	6/12

## SC Serisi



- Kanal üzerine montaj yapılabilir.
- Yüksek basınçlı radyal fan kullanılır.
- %92 net verimlidir.
- Hermetik çalıştırılabilir.
- Termostatik kontrolü vardır.
- Karışım odası sayesinde taze hava ile ısıtma yapılabilir.
- Alüminize çelikten mamul ısı eşanjörleri sayesinde uzun ömürlüdür.
- Bakım ve işletim masrafları düşüktür.
- Otomatik ateşlemeli brülörleri haizdir.

## Teknik Bilgiler

Model		SC-20	SC-28	SC-35	SC-45	SC-55	SC-75	SC-95
Nominal Isıl Güç	(kW)	21	28	35	45	55	71	92
	(kcal/sa)	18.060	24.080	30.100	38.700	47.300	61.060	79.120
Çıkış Gücü	(kW)	19,5	25,5	31,5	40,5	50	64,4	84
	(kcal/sa)	16.770	21.930	27.090	34.830	43.000	55.384	72.240
Doğalgaz Tüketimi	(Nm <sup>3</sup> /sa)	2,18	2,91	3,64	4,69	5,73	7,40	9,59
LPG Tüketimi	(kg/sa)	1,61	2,15	2,68	3,45	4,22	5,45	7,06
Gaz Bağlantısı	(R)	1/2"	1/2"	1/2"	1/2"	1/2"	3/4"	3/4"
Giriş Basıncı	(mbar)	Doğalgaz (maks. 50, min. 20) LPG (maks. 50, min. 37)						
Elektrik Besleme		230V, 50Hz						
Akım	(A)	3,90	4,09	4,18	5,68	6,13	7,72	10,90
Elektrik Gücü	(W)	860	900	920	1250	1350	1700	2400
Genişlik	(mm)	1.040	1.040	1.040	1.040	1.040	1.120	1.120
Yükseklik	(mm)	460	460	510	570	700	825	1.075
Derinlik	(mm)	1.157	1.157	1.157	1.257	1.257	1.257	1.257
Ağırlık	(kg)	99	117	125	140	165	180	260

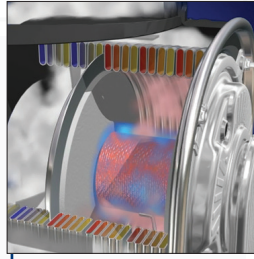
\* Hava debisi / Basınç kaybı eğrisi için manuele bakınız.



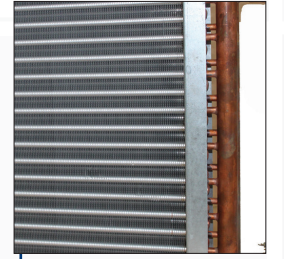
Silversun Hot Air SR serisi yoğuşmalı sıcak hava üreteçleri, yüksek verimli boyler, modülasyonlu premix brülör ve sulu eşanjörleri sayesinde %108'e varan yüksek verimliliği ile, en verimli sıcak hava üreteçleridir.

**%108'e varan yüksek verim**

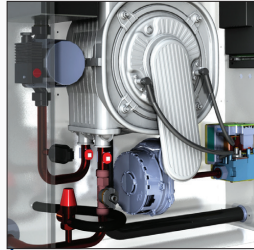
- Premix brülör, düşük NO<sub>x</sub> değerleri (20mg / kWh'den az)
- Yüksek termal verim (%108'e varan)
- %30 ila %100 arasında modülasyon yapabilme imkanı
- Opsiyonel olarak hava debisini %20 ila %100 arasında ayarlayabilme imkanı
- Modbus bağlantı seçeneği
- Bağımsız yanma ve ısıtma devresi
- 95°C'yi geçmeyen su sıcaklığı
- Radyal fan ile kanala bağlanabilme imkanı (SRC serisi)
- Otomatik ateşlemeli brülörleri haizdir.



Yoğuşmalı Boyler



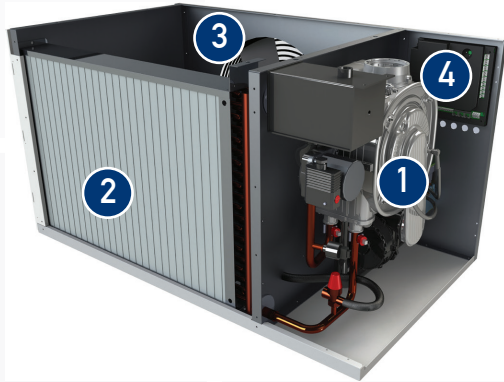
Sulu Eşanjör



Emniyet Sistemi



Kontrol Ünitesi



1 Yoğuşmalı Boyler

2 Eşanjör

3 Isıtma Fanı

4 Kontrol Kutusu

## Teknik Bilgiler

Model	SRH-30	SRH-40	SRH-50	SRH-70	SRC-30	SRC-40	SRC-50	SRC-70
Nominal Isıl Yük (kW)	27	36	45	63	27	36	45	63
Nominal Çıkış Gücü (kW)	26,5	34,9	44,1	61,7	26,5	34,9	44,1	61,7
Min. Isıl Yük (kW)	7,7	10,8	12,6	17	7,7	10,8	12,6	17
Min. Çıkış Gücü (kW)	8,2	11,5	13,6	18,3	8,2	11,5	13,6	18,3
D.gaz Tüketimi Max. (Nm <sup>3</sup> /sa)	2,81	3,75	4,69	6,56	2,81	3,75	4,69	6,56
LPG Tüketimi Max. (kg/sa)	2,07	2,76	3,45	4,84	2,07	2,76	3,45	4,84
Gaz Bağlantısı (R)	1/2"	1/2"	1/2"	1/2"	1/2"	1/2"	1/2"	1/2"
Giriş Basıncı (mbar)	Doğalgaz (maks. 50, min. 20) LPG (maks. 50, min. 37)							
Elektrik Besleme	230V, 50Hz							
Hava Debisi (m <sup>3</sup> /sa)	2.700	3.450	4.600	5.500	Hava debisi / Basıncı kaybı eğrisi için manuele bakınız.			
Akım (A)	1,59	1,59	2,5	3,47	4	7,4	7,4	8,14
Elektrik Gücü (W)	350	350	550	765	880	1.630	1.630	1.790
Genişlik (mm)	1.067	1.080	1.192	1.400	1.078,5	1.079,5	1.192	1.277
Yükseklik (mm)	574	624	674	774	574	624	674	774
Derinlik (mm)	842	842	842	842	1.366	1.366	1.431	1.460,5
Ağırlık (kg)	88	99	110	135	128	160	165	195

**Gebze Plastikçiler Organize Sanayi Bölgesi**  
Atatürk Bulvarı No:28 41400 Gebze / Kocaeli  
Tel +(90) 262 751 33 66 - Fax +(90) 262 751 33 88  
info@cukurovaisi.com

Kalite Sistemi Denetim  
Sertifikası



ISO 9001:2008 REGISTERED COMPANY

©2014 İstanbul.  
Her hakkı mahfuzdur. Cukurova İşi Sistemleri San. ve Tic. Ltd. Şti.'nin yazılı müsaadesi alınmaksızın bu çalışmanın bir kısmı veya tamamı grafik, elektronik veya mekanik olarak hiçbir şekilde kopya edilemez, fotokopisi alınmaz. Bu broşürdeki bilgiler basım tarihinden itibaren geçerlidir. Fakat herhangi bir şekilde değiştirilebilir. Güncel bilgiler için Cukurova İşi Sistemleri San. ve Tic. Ltd. Şti.'ne başvurunuz.

[www.cukurovaisi.com](http://www.cukurovaisi.com)

**CUKUROVAISI**